



ANDA. Saneamiento Urbano

Inne Martino, Fabricio Caiazza, Melina Torres

Una iniciativa de Compartiendo Capital | [www.compartiendocapital.org.ar](http://www.compartiendocapital.org.ar)

Creative Commons, Rosario, Argentina, 2011

Usted es libre de Compartir – copiar, distribuir, ejecutar y comunicar públicamente la obra., puede realizar obras derivadas, bajo las siguientes condiciones:

Debe reconocer los créditos de la obra de la manera especificada por los autores.

No puede utilizar esta obra para fines comerciales.

Si altera o transforma esta obra, o genera una obra derivada, sólo puede distribuir la obra generada bajo una licencia idéntica a ésta.

Este proyecto cuenta con el apoyo económico del Fondo Nacional de las Artes

# ANDA

SANEAMIENTO URBANO

Inne Martino | Fabricio Caiazza | Melina Torres

El proyecto *Anda* propone realizar una intervención reparadora del espacio público mediante una estrategia sencilla: relevando faltantes en el embaldosado de las veredas de la ciudad y completando esta grilla con una baldosa de autor, cuyos diseños estén realizados por artistas contemporáneos locales, asesorados por un taller especializado.

Posteriormente, esta producción devendrá parte de una acción de saneamiento urbano como forma de intervención estética amable en la vía pública, suturando espacios vacíos en las veredas de la ciudad de Rosario.

Objetivos:

Generar una producción de baldosas, con técnicas tradicionales y diseños contemporáneos. Vincular especialistas, en la construcción tradicional de baldosas, con artistas contemporáneos. Señalar y revalorizar el espacio público





# Tutorial para la construcción de baldosas calcáreas

fotografías Inne Martino y Ana Thompson

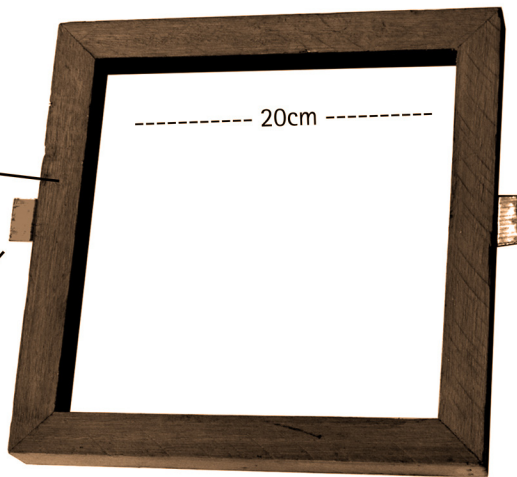
Para construir baldosas calcáreas en casa necesitaremos: cemento gris (concreto), cemento blanco, arena fina, ferrite (óxido de metal), 1 cucharín, 1 bastidor de madera, PVC (plástico) de 1mm de espesor, cutter, adhesivo para plástico, 1 regla de metal, 1 vidrio grueso del tamaño del bastidor, lámina de plástico, una baldosa.

## PASO 1

Construir un bastidor de madera, cuyo interior debe medir 20x20cm.

el ancho de la madera debe corresponder  
al espesor de la baldosa

una chapita clavada o un clavo

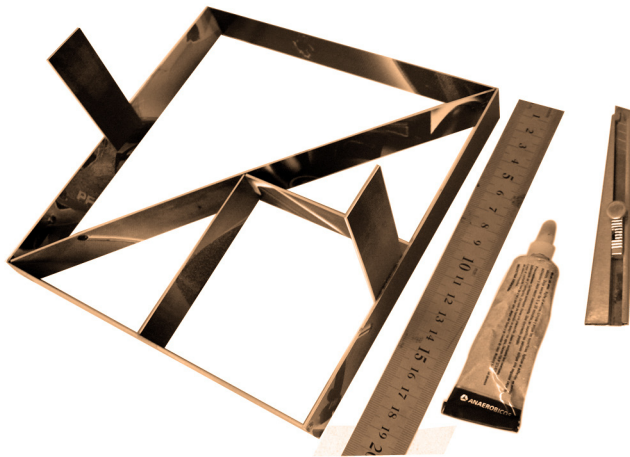


## PASO 2

Construir un molde de PVC (en éste caso reciclamos un cartel de propaganda) cuyo perímetro sea similar al perímetro interno del bastidor de madera. Realizar compartimentos internos correspondientes a cada color. Pegar 2 orejas del mismo material, para facilitar su retirada. Es importante que todas las tiras que conforman el molde sean cuidadosamente cortadas con cutter y regla metálica.

Pegar todas las partes con adhesivo para plástico.

molde de PVC



## PASO 3

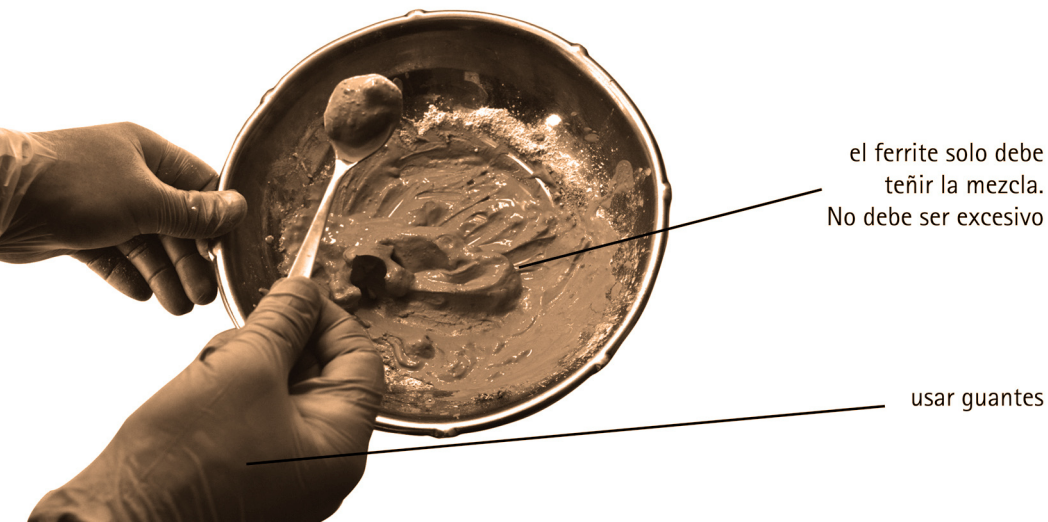
Colocar el molde de plástico adentro del bastidor de madera (en la foto siguiente olvidamos pegarle las orejas). Debajo del bastidor colocar una lámina de plástico delgado (será la base de la mezcla). Debajo de esa lámina y del bastidor, colocar el vidrio.

el molde debe entrar  
cómodamente



## PASO 4

Preparar cemento blanco con un poco de ferrite (en este caso usamos color amarillo).  
Mezclar con agua hasta conseguir una consistencia cremosa no demasiado sólida.



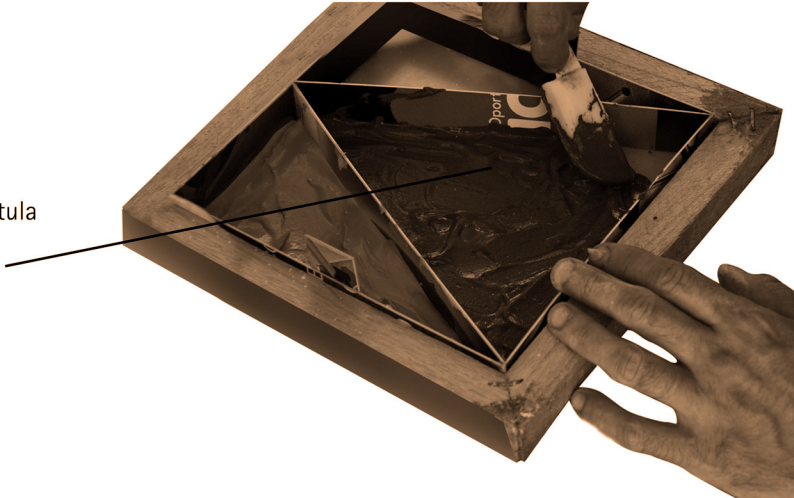
el ferrite solo debe  
teñir la mezcla.  
No debe ser excesivo

usar guantes

## PASO 5

Rellenar los compartimentos del molde, con el cemento blanco coloreado, procurando desparramar la mezcla sin superar los 2 o 3 milímetros de espesor. Realizar ésta operación con la mayor rapidez posible.

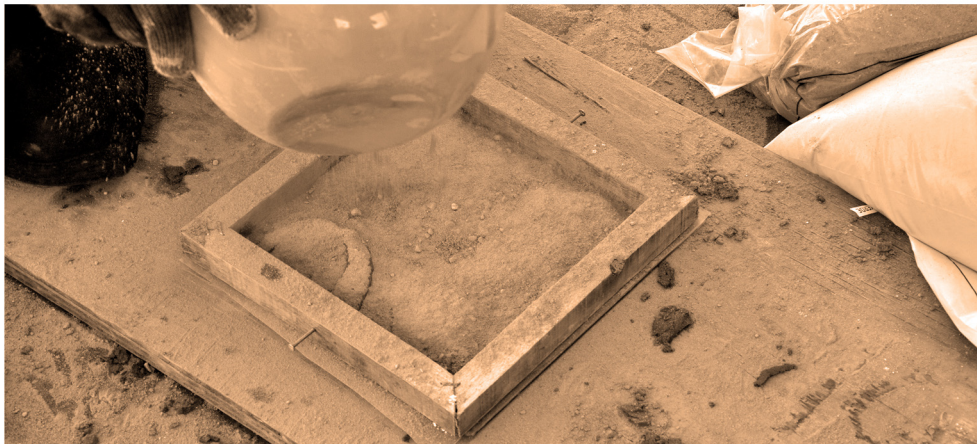
esparcir el cemento  
coloreado con una espátula  
de cocina





## PASO 6

Retirar rápidamente el molde de plástico. Espolvorear con cemento gris + arena secos (1 parte de cemento + 2 partes de arena). Luego cubrir, con el mismo polvo, hasta el tope del bastidor y presionar levemente. Quitar todo el excedente volteando el bastidor, procurando no desplazar el vidrio que se encuentra debajo.





## PASO 7

Preparar cemento gris + arena (1 parte de cemento + 3 partes de arena) y mezclar bien con agua. Aplicar sobre la capa de cemento coloreado, que ya se encuentra semi-seco.



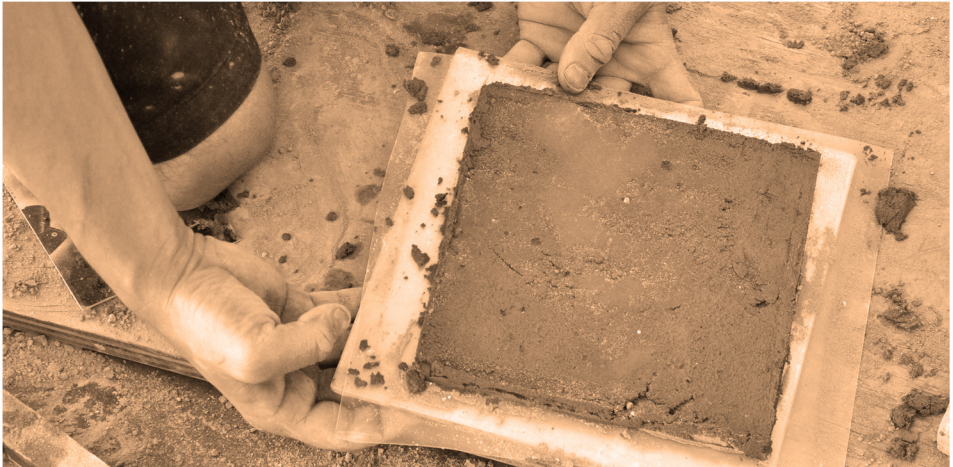
## PASO 8

Quitar el excedente con una espátula construida de plástico, a fin de que la superficie quede lo más lisa posible.



## PASO 9

Apoyar un plástico delgado sobre el cemento fresco y encima colocar una baldosa generando presión hacia abajo.



## PASO 10

Inmediatamente retirar el bastidor utilizando los dedos pulgares para sostener la baldosa. Luego retirar la baldosa y el plástico.







# PASO 11

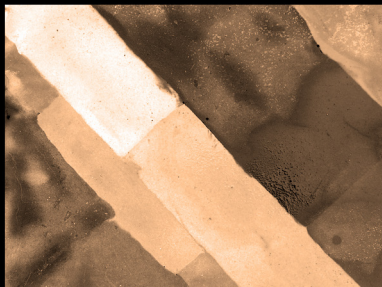
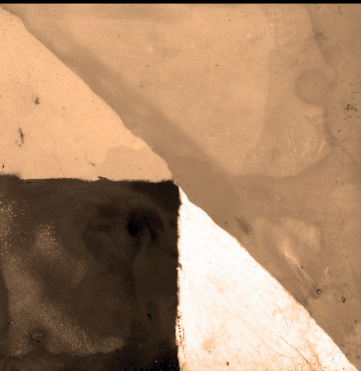
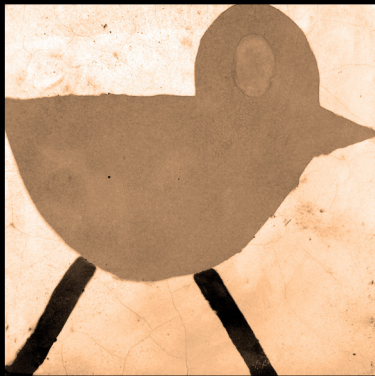
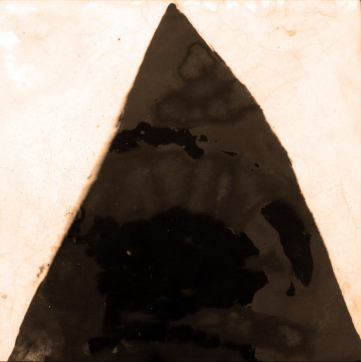
Dejar secar 24hs a la sombra.



## PASO 12

Sumergir en agua durante 24hs. Luego dejarlas secar durante 20 días.











[www.proyectoanda.com](http://www.proyectoanda.com)

[info@compartiendocapital.org.ar](mailto:info@compartiendocapital.org.ar) | [www.compartiendocapital.org.ar](http://www.compartiendocapital.org.ar)

[www.proyectoanda.com](http://www.proyectoanda.com)